



Psychiatrisch- psychotherapeutische Tagesklinik

Intensiviertes Therapieangebot bei
seelischen Erkrankungen

Für wen ist die Behandlung geeignet?



Wir behandeln Menschen mit psychotischen Erkrankungen, Depressionen, Persönlichkeitsstörungen, Angst- und Zwangsstörungen, psychischem Schmerzleiden sowie Patient*innen in psychosozialen Krisen. Wir behandeln Sie nach einem stationären Aufenthalt oder nach Einweisung durch eine(n) niedergelassene(n) Arzt/Ärztin. Die tagesklinische Behandlung ermöglicht Ihnen, Sicherheit zu erlangen und Ihren Alltag wieder selbstständig zu bewältigen.

Geeignet ist die tagesklinische Behandlung, wenn eine stationäre Therapie nicht notwendig bzw. zumutbar ist und eine ambulante Therapie nicht ausreicht. Nicht geeignet ist die Tagesklinik bei akuter Suizidalität, ausgeprägten demenziellen Prozessen sowie bei fortbestehendem Konsum von illegalen Drogen und Alkohol. Sie müssen in der Lage sein, den täglichen Weg zur Klinik zu bewältigen und die Zeit außerhalb der Therapiezeiten in häuslicher Umgebung zu verbringen.



Wer sind meine Ansprechpartner*innen?



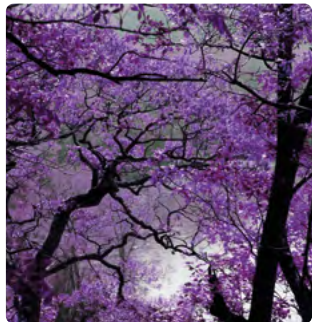
Es ist uns wichtig, dass Sie sich bei uns gut aufgehoben fühlen. Während Ihres Aufenthalts werden Sie von einem Arzt/einer Ärztin, einer Psychologin und einem Bezugspfleger/einer Bezugspflegerin begleitet. Weiterhin werden Sie von drei Ergotherapeutinnen und einer Sozialarbeiterin unterstützt.

Wie gestaltet sich die Behandlung?



Die tagesklinische Behandlung findet wochentags zwischen 8:00 und 16:00 Uhr statt. Sie erhalten eine auf Ihre individuellen Beschwerden abgestimmte Behandlung. Schwerpunkt ist die psychotherapeutische Einzel- und Gruppentherapie. Im Rahmen der ärztlichen Behandlung überlegen wir, ob eine medikamentöse Therapie sinnvoll ist. Dabei ist uns wichtig, dass Ihre Fragen beantwortet werden.

Die Ergotherapie hilft Ihnen mit einem individuellen Programm, persönliche Ressourcen wiederzuentdecken und Kompetenzen zu erweitern.



Die sozialarbeiterische Beratung bietet Ihnen die Möglichkeit, Ihre soziale Anliegen (z. B. Arbeit, Wohnen, Finanzen) zu klären. Wir unterstützen Sie bei der Vermittlung beruflicher Rehabilitationsangebote.

Wir bieten Ihnen eine qualifizierte psychiatrische Bezugspflege, Selbstversorgung und lebenspraktisches Training zur Wiederherstellung der eigenständigen Alltagsbewältigung.

Daneben bestehen vielfältige therapeutische Angebote, z. B. Tanz-, Kunst- und Musiktherapie sowie Außenaktivitäten.

Was sind die Ziele der Behandlung?



Im Gespräch mit Ihnen werden individuelle Therapieziele erörtert. Gemeinsam mit Ihnen erarbeiten wir Lösungsmöglichkeiten und Bewältigungsstrategien. Im Vordergrund steht dabei Ihre körperliche, psychische und soziale Stabilisierung. Wir helfen Ihnen dabei Ihre eigenständige Alltagsbewältigung wiederzuerlangen und nach der Entlassung aufrechtzuerhalten. Wir beraten Sie im Hinblick auf geeignete Möglichkeiten einer ambulanten psychiatrisch-psychotherapeutischen Behandlung nach Ihrer Entlassung.



Aufnahmemodalitäten

Jeden Mittwoch zwischen 14 und 15 Uhr bieten wir telefonische Informationsgespräche für eine Anmeldung zur tagesklinischen Behandlung an. Zur Vorbereitung auf das Gespräch bitten wir Sie, das PDF „Informationen zur Behandlung in der Tagesklinik im Friedrichshain“ zu lesen.

Bei weiteren Fragen (z. B. im Hinblick auf den voraussichtlichen Aufnahmetermin) wenden Sie sich bitte an die Mitarbeiter*innen der Tagesklinik:

Tel. 030 130 23 1592

Fax 030 130 23 2180

Die Aufnahme erfolgt entweder nach Einweisung durch eine(n) ambulante(n) Psychiater*in, eine(n) ärztliche(n) Psychotherapeut*in oder eine(n) Hausarzt/Hausärztin (auch auf Empfehlung eines/einer psychologischen Psychotherapeut*in oder auf Ersuchen des Patienten/der Patientin selbst) mit Kostenübernahme durch die Krankenkasse oder als direkte Verlegung durch die psychiatrische Klinik Am Urban.

**Für weitere Informationen
den QR-Code scannen:**





Wie komme ich zum Vivantes Klinikum im Friedrichshain?
S8, 41, 42, 85 Landsberger Allee, weiter mit **Tram M5, M6, M8**
S- und U-Bahn Alexanderplatz, weiter mit **Tram M5, M6**
Bus 200 Am Friedrichshain/Hufelandstraße
Bus 142 Platz der Vereinten Nationen

**Klinik für Psychiatrie, Psychotherapie
 und Psychosomatik mit**



Vivantes Klinikum im Friedrichshain
 Psychiatrische Institutsambulanz
 Akademisches Lehrkrankenhaus der Charité
 – Universitätsmedizin Berlin
 Landsberger Allee 49 | 10249 Berlin
vivantes.de/kfh

Folgen Sie uns auf:



[instagram.com/vivantes.berlin](https://www.instagram.com/vivantes.berlin)
[facebook.com/vivantes](https://www.facebook.com/vivantes)
twitter.com/vivantes

Wochenplan der Psychiatrischen Tagesklinik im Friedrichshain

MONTAG	DIENSTAG	MITTWOCH	DONNERSTAG	FREITAG
08:30 Frühstück	08:30 Frühstück	08:30 Frühstück	08:30 Frühstück	08:30 Frühstück
09:00 Morgenrunde	09:00 Morgenrunde	09:00 Morgenrunde	09:00 Morgenrunde	09:00 Morgenrunde
09:15-10:15 Gruppenpsychotherapie A+C 09:15-09:45 Spaziergang	09:15-09:45 Spaziergang	09:15-10:15 Gruppenpsychotherapie B 09:15-09:45 Spaziergang	09:15-10:15 Gruppenpsychotherapie A+C 09:15-09:45 Spaziergang	09:15-10:15 Gruppenpsychotherapie B 09:15-09:45 Spaziergang
	09:30-13:00 Oberarztvisite			
09:45-12:30 Küchengruppe 09:45-12:00 Ergotherapie Auftragsarbeiten/ Gartenarbeit	09:45-12:30 Küchengruppe 09:45-12:30 Ergotherapie/ freies Arbeiten	09:45-12:30 Küchengruppe 09:45-12:30 Ergotherapie Auftragsarbeiten/ Gartenarbeit	09:45-12:30 Küchengruppe 09:45-12:30 Ergotherapie/ freies Arbeiten 10:30-12:30 Backgruppe	09:30-10:20 Musiktherapie Gr.A 09:45-12:30 offene Küchengruppe 10:30-11:20 Musiktherapie Gr.B 10:30-11:20 Sportgruppe 11:30-12:20 Musiktherapie Gr.C 11:30-12:20 Yoga, Qi Gong und mehr
11:45-12:30 Kognitives Training A		11:45-12:30 Kognitives Training B	11:45-12:30 Kognitives Training A	11:45-12:30 Kognitives Training B
12:30 Mittagessen	12:30 Mittagessen	12:30 Mittagessen	12:30 Mittagessen	12:30 Mittagessen
13:00 Mittagspause	13:00 Mittagspause	13:00 Mittagspause	13:00 Mittagspause	13:00 Mittagspause
		13:15 Abschlussrunde		
14:00-14:50 Forum	14:00-14:50 Laufgruppe 14:00-14:50 Rückengymnastik 14:00-14:50 Achtsamkeitsgruppe	13:30-15:00 Kreatives Schreiben	14:00-14:50 Interessensgemeinschaften	14:00-14:50 Laufgruppe
14:30-16:00 Soziales Kompetenztraining				
15:00 Abschlussrunde	15:00 Abschlussrunde		15:00 Abschlussrunde	15:00 Abschlussrunde
15:10-15:50 Autogenes Training	15:10-16:00 Tanztherapie		15:10-16:00 Tanztherapie 15:10-16:00 Kunsttherapie 15:10-16:00 Entspannungstraining (PMR)	15:10 Café